



บริษัท ที.ที. คอนโทรล ซิสเต็มส์ จำกัด มีความมั่นใจในความพร้อมอยู่เสมอ สำหรับงานบริการคุณภาพ เกี่ยวกับการทำงานด้านระบบไฟฟ้า และงานบริการทุกประเภทที่ได้รับมอบหมายมาเป็นเวลานาน (ก่อตั้งเมื่อ วันที่ 10 เมษายน พ.ศ. 2546) ไม่ว่า ณ ที่ใด เวลาใด ที่ลูกค้าต้องการ ไม่ว่าผลิตภัณฑ์นั้นจะเป็นของผู้ผลิตรายใด หรือมีอายุการใช้งานที่นานเท่าใดก็ตาม เพราะหน้าที่หลักของบริษัทฯ คือ การทำให้ลูกค้าเกิดความพึงพอใจสูงสุด เราสามารถดูแลอุปกรณ์ไฟฟ้าได้หลายประเภท เพราะเรามีทีมงานและวิศวกรที่มีความชำนาญ รวมถึงมีทักษะเป็นอย่างดี ที่จะให้บริการและแก้ไขปัญหาต่าง ๆ ของอุปกรณ์ไฟฟ้าให้สามารถใช้งานได้อย่างปกติ

บริษัทฯ ของเรากำลังพัฒนาศักยภาพในการทำงานให้ลูกค้าเกิดความพอใจและมั่นใจ เพราะเราใกล้ชิดกับลูกค้าเสมอมีความเข้าใจในความต้องการของลูกค้า เพื่อให้บรรลุเป้าหมายสูงสุดของบริษัทฯ คือ “ ความพอใจของลูกค้า ”

บริษัทฯ เราให้บริการกับลูกค้ามากมายหลายประเภท คุณภาพ และความคล่องตัวในการบริการเป็นกุญแจสำคัญในการทำงาน และดำเนินธุรกิจ งานบริการของเราสามารถแบ่งได้เป็น 4 ประเภทใหญ่ ๆ ได้แก่

1. งานออกแบบ-ติดตั้งระบบไฟฟ้า (Installation Services)
2. งานบริการด้านระบบไฟฟ้ากำลัง (Electrical Power Service)
3. ซ่อมแซมและบำรุงรักษาระบบไฟฟ้ากำลัง (Maintenance Service)
4. การจัดหาชิ้นส่วน และอะไหล่ อุปกรณ์ไฟฟ้า (Spare Part Service)

สำนักงาน : 60/846 หมู่ 11 ถนนเทพารักษ์ ตำบลบางเมืองใหม่
อำเภอเมืองสมุทรปราการ จังหวัดสมุทรปราการ 10270

โทรศัพท์ : 0-2007-1710 / 088-991-6452 / 096-969-4255

โทรสาร : 0-2007-1710

อีเมล : warot.ttcontrol@gmail.com
narong.ttcontrol@gmail.com

www.ttcontrolsystems.com



INSTALLATION SERVICE

บริษัทฯ เรามีประสบการณ์การติดตั้งระบบไฟฟ้าให้กับลูกค้า และทีมงานที่มีความเชี่ยวชาญ อีกทั้งยังมีความเข้าใจเกี่ยวกับอุปกรณ์นั้น ๆ เป็นอย่างดี ทีมงานของเราได้รับการฝึกฝนและพัฒนาความสามารถอยู่เสมอ ทางด้านเทคนิคการติดตั้ง ระบบความปลอดภัย ระบบคุณภาพ การตรวจสอบ การติดตั้งและการทำงานเป็นทีม เพื่อให้เกิดความพึงพอใจแก่ลูกค้าสูงสุด

ขอบข่ายงาน :

- Σ MEDIUM VOLTAGE AND TRANSMISSION LINE
- Σ DISTRIBUTION TRANSFORMER
- Σ MEDIUM AND LOW VOLTAGE SWITCHGEAR
- Σ MAIN DISTRIBUTION BOARD
- Σ CAPACITOR BANK CUBICLE
- Σ CONTROL MOTOR CUBICLE
- Σ CONTROL BOX
- Σ ELECTRICAL INSTRUMENT
- Σ MODIFICATION WORK
- Σ COMMISSIONING WORK
- Σ ENGINEERING AND CONSULTANCE

บริษัท ที.ที. คอนโทรล ซิสเต็มส์ จำกัด



ELECTRICAL POWER SERVICE

การให้บริการที่ดีและคุณภาพที่สูงกว่า ทั้งทางด้านเทคนิค การติดตั้ง การตรวจสอบความพร้อมของระบบ การวัด การบำรุงรักษาเชิงป้องกัน และการปรับปรุงแก้ไขให้ดีขึ้นนั้น ถือเป็นงานหลักของบริษัทฯ เรามีทีมงานที่มีขีดความสามารถ ศักยภาพ และความพร้อมในการทำงานด้านนี้โดยเฉพาะ ซึ่งเป็นปัจจัยสำคัญ และเป็นหลักประกันถึงความน่าเชื่อถือ และเชื่อมั่นที่ดี สำหรับการบริการด้านระบบไฟฟ้าให้กับหน่วยงานของท่าน

ขอบข่ายงาน :

- Σ LOW VOLTAGE & HIGH VOLTAGE SWITCHGEAR
- Σ RING MAIN UNIT
- Σ LOAD BREAK SWITCH
- Σ DRY TYPE TRANSFORMER
- Σ OIL TYPE TRANSFORMER
- Σ PROTECTION RELAY
- Σ MAIN DISTRIBUTION BOARD
- Σ BUSDUCT
- Σ AIR CIRCUIT BREAKER
- Σ MOLDED CASE CIRCUIT BREAKER
- Σ CAPACITOR BANK
- Σ ELECTRICAL INSTRUMENT
- Σ MOTOR CONTROL CENTER
- Σ ROUTINE INSPECTION / SERVICE CONTRACT
- Σ MODIFICATION WORK
- Σ COMMISSIONING WORK
- Σ ENGINEERING AND CONSULTANCE

บริษัท ที.ที. คอนโทรล ซิสเต็มส์ จำกัด



MAINTENANCE SERVICE

การบำรุงรักษาทั่วไป

1. การซ่อมแซมเมื่อเกิดการเสียหาย (BREAKDOWN MAINTENANCE)
2. การเปลี่ยนอะไหล่ หรือบำรุงรักษาเมื่อถึงเวลา (ROUTINE MAINTENANCE)
3. การบำรุงรักษาเชิงป้องกัน (PREVENTIVE MAINTENANCE)
4. การบำรุงรักษาเชิงพยากรณ์ (PREDICTIVE MAINTENANCE)
5. การบำรุงรักษาเพื่อเพิ่มศักยภาพของอุปกรณ์ (PROACTIVE MAINTENANCE)

ปัญหาในการบำรุงรักษาของลูกค้า

1. ระบบไฟฟ้าไม่เสถียรภาพในการจ่ายไฟฟ้า
2. ขาดความรู้ ความเข้าใจในการบำรุงรักษา
3. ขาดเครื่องมือ เครื่องทดสอบ และเครื่องมือวัดในการตรวจเช็คต่าง ๆ
4. ไม่มีแผนการบำรุงรักษาที่ถูกต้อง
5. ผู้บริหารไม่ได้ให้ความสำคัญ หรือละเลยในการบำรุงรักษา

เหตุใดบริษัทฯ จึงมีศักยภาพในการบำรุงรักษาระบบไฟฟ้า

1. เราสามารถค้นหาปัญหาของลูกค้าได้
2. เราสามารถวิเคราะห์ปัญหาของลูกค้าได้
3. เราสามารถเสนอวิธีการแก้ไขปัญหาต่าง ๆ ได้
4. เราสามารถแก้ไขปัญหาต่าง ๆ ได้ถูกต้อง และสมบูรณ์
5. เรามีความรู้ ความเข้าใจเกี่ยวกับระบบไฟฟ้า
6. เรามีเครื่องมือ เครื่องทดสอบ และเครื่องมือวัด ในการตรวจเช็คอุปกรณ์ไฟฟ้า
7. เรามีแผนในการบำรุงรักษาระบบไฟฟ้าให้ลูกค้าอย่างสม่ำเสมอ
8. เรามีข้อมูลนำเสนอกับผู้บริหารให้คำนึงถึงความสำคัญในการบำรุงรักษาระบบไฟฟ้า
9. เรามีความยืดหยุ่นในการทำงาน เพื่อให้สอดคล้องกับความต้องการของลูกค้า
10. เราคือ “ศูนย์กลางการบริการด้านระบบไฟฟ้า”

บริษัท ที.ที. คอนโทรล ซิสเต็มส์ จำกัด



SPARE PARTS SERVICE

บริษัทฯ เราสามารถช่วยเหลือท่านเกี่ยวกับการจัดหาชิ้นส่วน และอะไหล่ต่าง ๆ หลายผลิตภัณฑ์ หลายยี่ห้อ เพราะสิ่งเหล่านี้เป็นปัจจัยสำคัญที่จะทำให้กระบวนการผลิตเดินไปได้อย่างต่อเนื่อง และช่วยลดการสูญเสียในกระบวนการผลิตได้เป็นอย่างดี เราเข้าใจปัญหาเหล่านี้ และมีความสามารถจะติดตามอะไหล่ได้อย่างรวดเร็ว เราให้คำปรึกษาเกี่ยวกับเรื่องอะไหล่กับลูกค้า เพื่อที่จะเก็บสต็อกอะไหล่ให้เหมาะสม และช่วยลดเวลาในการสั่งซื้อของลูกค้า

ขอบข่ายงาน :

- Σ CIRCUIT BREAKER
- Σ MAGNETIC CONTACTOR
- Σ OVERLOAD RELAY
- Σ CAPACITOR BANK
- Σ SWITCHBOARD EQUIPMENT
- Σ SOFT STARTER
- Σ VARIABLE SPEED CONTROL MOTOR
- Σ U.P.S.
- Σ POWER CABLE / CONTROL CABLE
- Σ PROTECTION RELAY
- Σ INDUSTRIAL INSTRUMENT
- Σ EXPLOSION PROFF EQUIPMENT
- Σ ตามความต้องการของลูกค้า

บริษัท ที.ที. คอนโทรล ซิสเต็มส์ จำกัด



HISTORY AND BACK GROUND OF T.T. CONTROL SYSTEMS CO.,LTD.

บริษัทฯ ได้ก่อตั้งขึ้นเมื่อ 10 เมษายน 2546 โดยการรวมตัวกันระหว่างนักธุรกิจ / วิศวกร / ช่างเทคนิค และช่างผู้เชี่ยวชาญหลายสาขาอาชีพ บริษัทฯ ของเรานั้นในด้านประสิทธิภาพของการบริการ มีอิสระที่สามารถวิเคราะห์และประเมินผลของบริษัทฯ ตลอดจนถึงผู้บริหารทุกระดับได้อย่างเต็มที่

หลักการของเรา

- K เปิดเผยตรงไปตรงมากับลูกค้าทุกประเภทและทุกชนชั้นและกับผู้ร่วมลงทุน
- K เปิดเผยและตรงไปตรงมากับเพื่อนร่วมงาน และให้ความชื่นชมในความสำเร็จของผู้อื่น
- K ให้ความร่วมมือร่วมใจกันแก้ไขปัญหาและปรับปรุง วิธีปฏิบัติงานให้เหมาะสมกับงานที่จะเกิดขึ้นในอนาคต

ความซื่อสัตย์ สุจริต

- K ปฏิบัติงานให้เป็นไปตามจรรยาบรรณอันสูงสุดของวิชาชีพที่ได้เล่าเรียนมา
- K ปฏิบัติงานตามขั้นตอน หมั่นปรับปรุงวิธีทำงานรวมถึงพัฒนาทักษะให้เหมาะสมกับทุก ๆ งาน และรักษาคำพูดในการนัดหมายต้องให้ตรงต่อเวลาเสมอ
- K รับฟังคำแนะนำความคิดเห็นของคนอื่น

ความไว้วางใจจากลูกค้า

- K รู้จริงทำจริงที่เราให้พิสูจน์ได้ทุกส่วนของงานที่เราให้บริการแก่ลูกค้า
- K เราได้คิดค้นหาเทคโนโลยีใหม่ ๆ ที่มีประสิทธิภาพมาประยุกต์ใช้และนำมาฝึกอบรมให้ทีมงานที่มีอยู่ในบริษัทฯ
- K การปฏิบัติงานทุก ๆ งานที่เราได้รับมอบหมายให้ออกไปบริการลูกค้าเราจะเน้นหนักเกี่ยวกับความปลอดภัยต่อชีวิตและทรัพย์สินอันมีค่าของลูกค้า
- K ปฏิบัติตามพันธสัญญาที่ให้ไว้กับลูกค้า และเพื่อนร่วมงาน
- K รักษาความไว้วางใจ และคงไว้ซึ่งความซื่อสัตย์ในการดำเนินธุรกิจที่เราเมื่ออยู่



บริษัท ที.ที. CONTROL SYSTEMS จำกัด

PROJECT REFERENCE

บจก. สหวิริยา เพลทมิล

บมจ. นครไทยสตีปมิล

บจก. ซอร์ซ เอเชีย (ไทยแลนด์)

บจก. อาร์มสตรอง แอนด์ รีบเบอร์

บจก. นิวตันครินทร์

บจก. นีเทค อิเลคทริก

บจก. สหไทย อินดัสเตรียล

บจก. ออโตเมชั่น เทคโนโลยี ซิสเต็มมาไทเซชั่น อินดัสตรี

บจก. จรุงไทย วาย แอนด์ เคเบิ้ล

บจก. จัสท์ เพอร์เซส

บจก. บีอิง พาร์ท

บจก. โอคูมูระ

บจก. จันทรามาท เอ็นจิเนียริง แอนด์ คอนสตรัคชั่น

บจก. ลินดา เอ็นจิเนียริง

ACJV ENGINEERING CO.,LTD.

THAWINPONG CO.,LTD.

CRESCO CORPORATION CO.,LTD.

A-TECH METAL WORKS CO.,LTD.

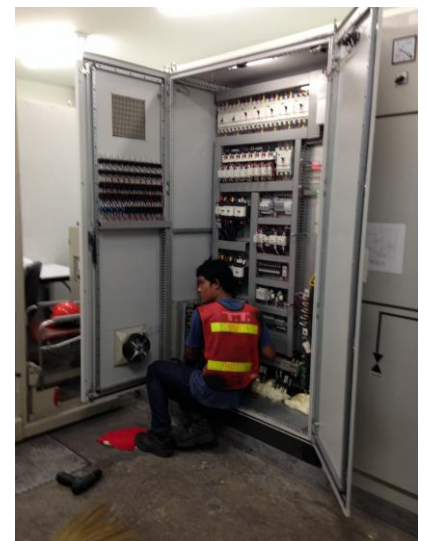
BANGPOO ENVIRONMETAI COMPLEX .,LTD

FLOMAX CO.,LTD (AMATA RAYONG).

บริษัท ที.ที. คอนโทรล ซิสเต็มส์ จำกัด



SWITCH BOARD



บริษัท ที.ที. คอนโทรล ซิสเต็มส์ จำกัด

60/846 ม.11 ต.บางเมืองใหม่ อ.เมืองสมุทรปราการ จ.สมุทรปราการ 10270 โทรศัพท์ / โทรสาร : 0-007-1710



บริษัท ที.ที. คอนโทรล ซิสเต็มส์ จำกัด

60/846 ม.11 ต.บางเมืองใหม่ อ.เมืองสมุทรปราการ จ.สมุทรปราการ 10270 โทรศัพท์ / โทรสาร : 0-007-1710



บริษัท ที.ที. คอนโทรล ซิสเต็มส์ จำกัด

60/846 ม.11 ต.บางเมืองใหม่ อ.เมืองสมุทรปราการ จ.สมุทรปราการ 10270 โทรศัพท์ / โทรสาร : 0-007-1710